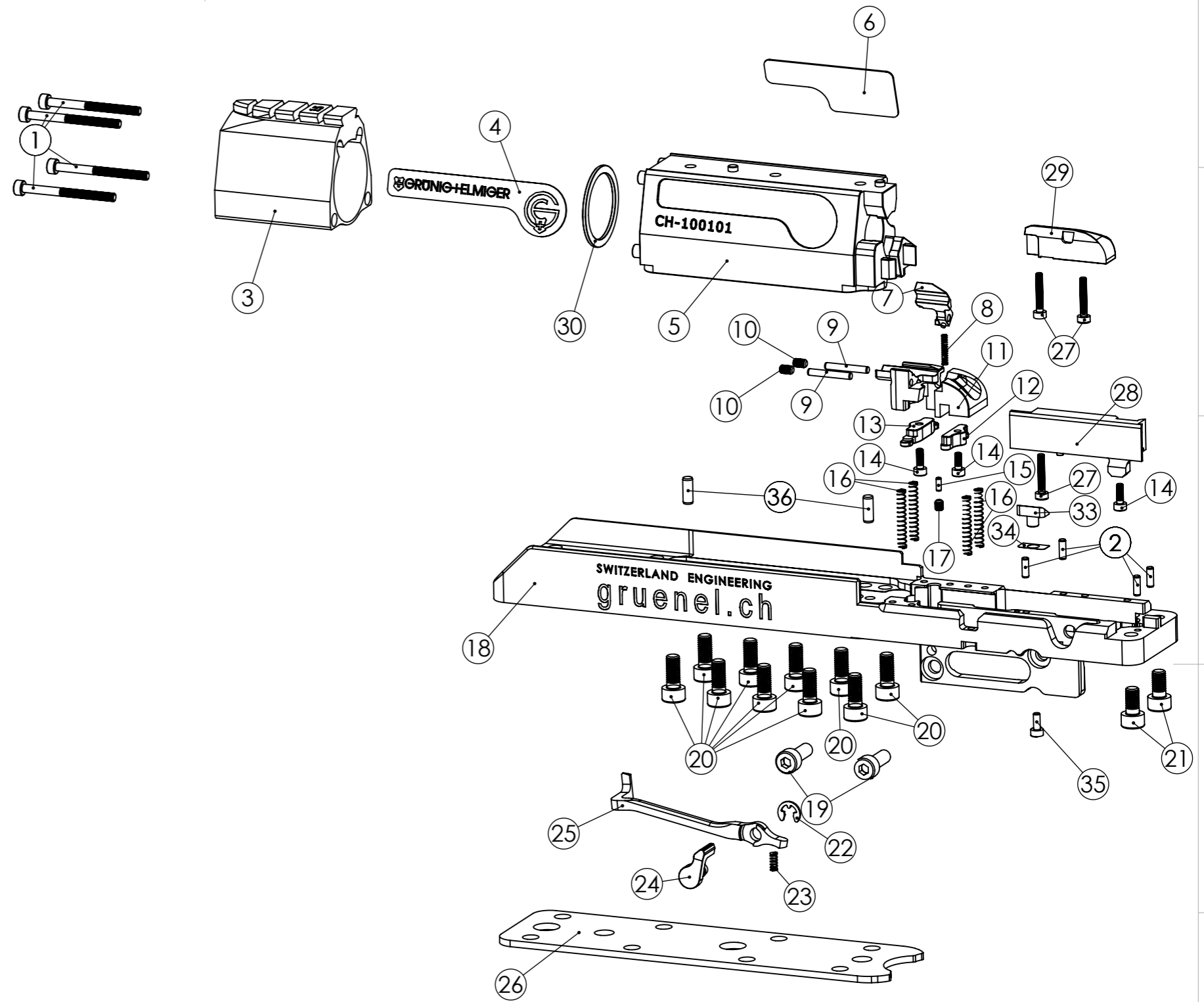
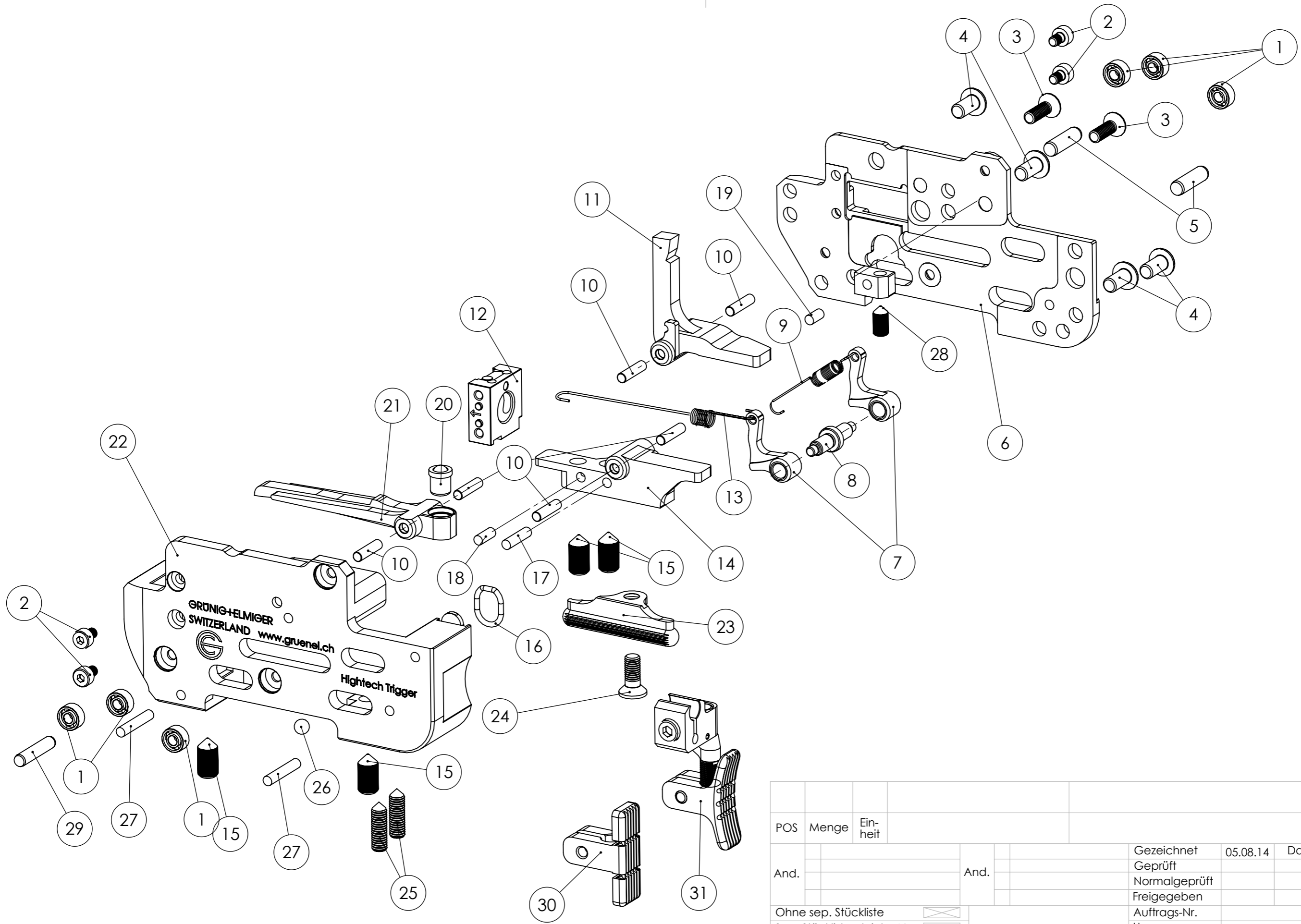


1	2	3	4	5	6	7	8
Pos	Abmass	Ident. No.	Bezeichnung	Anz.			
1	M2.50x30	440-08-029	Hex cap screw	4			
2	Ø2x6	110-02-005	Dowel pin	4			
3		440-03-002	Carrier	1			
4		440-03-034	Emblem G+E	1			
5		450-03-002	Chamber	1			
6		440-03-035	Emblem R3 acer	1			
7		420-07-005	Ejector	1			
8	9.2x1.80x0.20	420-07-006	Ejector Spring	1			
9	Ø2x14	420-07-008	Dowel pin	2			
10	M2.5x4	420-07-010	Hex set screw	2			
11		420-07-001	Cartridge feeder	1			
12		420-07-007	Small stop-feeder	1			
13		420-07-003	Large stop-feeder	1			
14	M2x6	420-03-018	Hex cap screw	3			
15	Ø1.5x5.0m6	408-11-009	Dowel pin	1			
16	17.9x2.7x0.2	420-07-004	Feeder spring	4			
17	M2.5x3.0	420-07-012	Hex set screw	1			
18		450-01-001	Baseplate	1			
19	M4x12	600-01-004	Hex cap screw	2			
20	M4x10	450-01-002	Hex cap screw	10			
21	M4x8	450-01-003	Hex cap screw	2			
22	3.5	420-01-010	"C" clip	1			
23	5.9x2.2x0.2	420-01-006	Ejector release spring	1			
24		420-01-004	Ejector release button	1			
25		420-01-003	Ejector release lever	1			
26		420-01-008	Inlay	1			
27	M2x12	420-08-007	Hex cap screw	3			
28		450-01-030	Holding guide	1			
29		450-01-020	Loading guide	1			
30	Ø20.30 / Ø24.56	420-03-032	Washer	1			
33		450-01-011	Stop chamber grip position	1			
34		450-01-012	Distance washer stop chamber grip position	1			
35	M2x5	420-08-006	Hex cap screw	1			
36		450-01-004	Dowel pin	2			



POS	Menge	Einheit				DIN-Nr.
And.			Gezeichnet	08.08.18	Andy Micheletto	Masstab
			Geprüft			1:1.5
			Normalgeprüft			
			Freigegeben			
			Auftrags-Nr.			
			Ursprung		Anz. Blatt	Blatt Nr.
			Ersatz für		1	2
Ohne sep. Stückliste <input checked="" type="checkbox"/>			Sach-Nr.			
Sep. Stückliste gleiche Nr. <input type="checkbox"/>			Benennung			
Sep. Stückliste andere Nr. <input type="checkbox"/>			Racer 3			
			Zeichnungs-Nr.			
			Chamber + Baseplate			
			450-01			





POS	Menge	Einheit				DIN-Nr.
And.			Gezeichnet	05.08.14	Daniel Grünig	Masstab
			Geprüft			1.4:1
			Normalgeprüft			
			Freigegeben			
			Auftrags-Nr.			
			Ursprung		Anz. Blatt	Blatt Nr.
			Sach-Nr.		2	1
			Ersatz für			
<input type="checkbox"/> Ohne sep. Stückliste <input type="checkbox"/> Sep. Stückliste gleiche Nr. <input type="checkbox"/> Sep. Stückliste andere Nr.			Benennung Abzug KK Abzug mech.		Zeichnungs-Nr. 450-02	

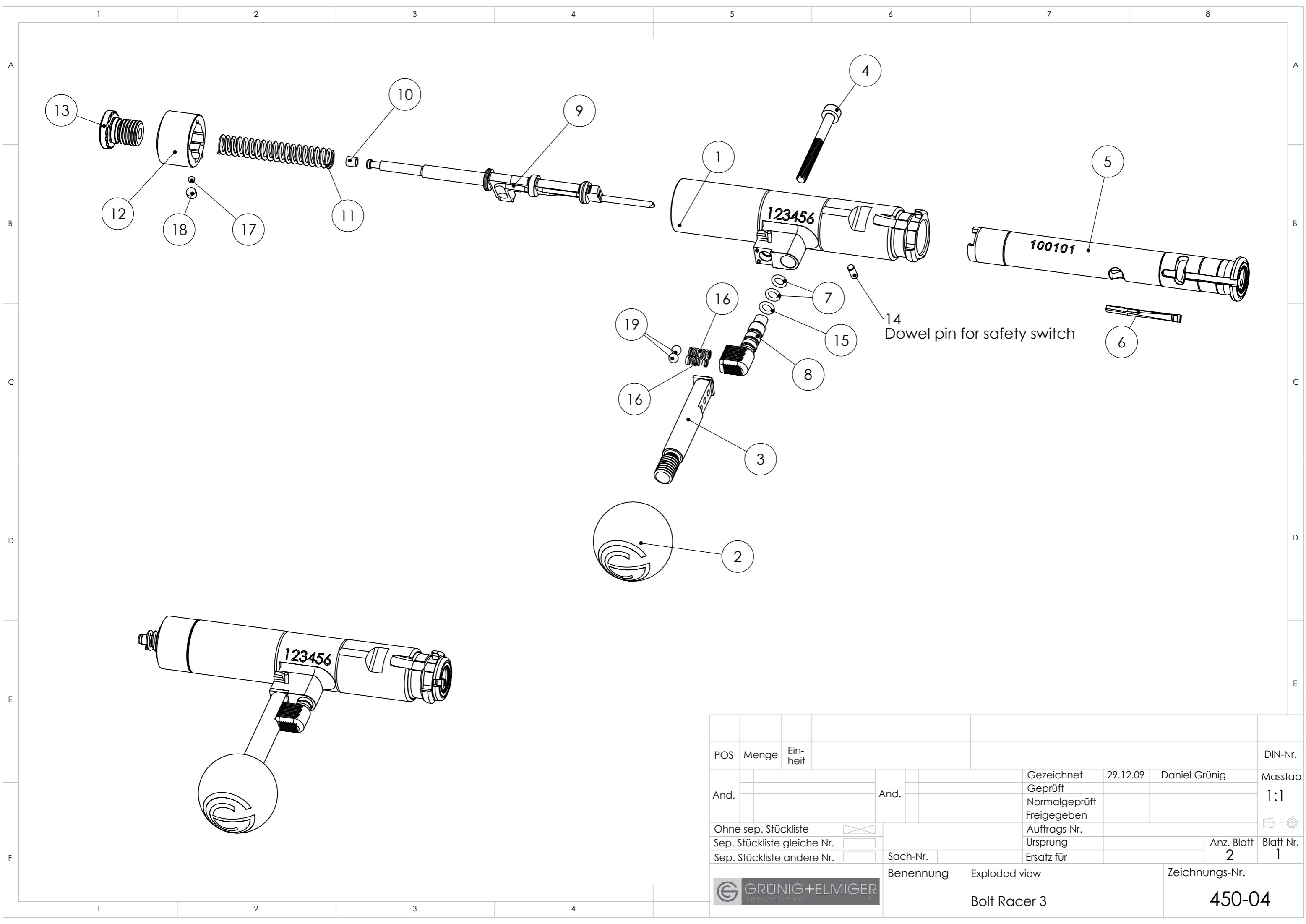


1	2	3	4
Pos-Nr.	Abmass	Ident. No.	Bezeichnung
1	Ø2xØ4x2.3	450-02-009	Ball bearing
2	M2x3	450-02-010	Hex cap screw
3	M2.5x8	450-02-051	Countersunk screw
4	M3x6	420-02-004	Lens head screw
5	ø3x10	420-02-025	Dowel pin
6		450-02-002	Mechanic cover
7		420-02-009	First stage - trigger arm
8		420-02-010	Support shaft
9	16.86/6.37x2.8 5x0.28	420-02-012	First stage tension spring
10	ø2x7.91mm	450-02-008	Bearing bolt
11		450-02-004	Release lever
12		450-02-043	Solenoid holder
13	42.3 / 4.2 x 3.50 x 0.40	420-02-011	Trigger tension spring
14		450-02-006	Trigger lever
15	M4x0.2x8	420-02-006	Hex screw pointed
16	ø5x1	420-02-028	O-ring
17	ø2x8	420-02-020	Nylon safety pin
18	ø2x5	420-02-021	Nylon safety pin
19	ø2x4	420-02-027	Nylon safety pin
20	4	420-02-029	Thrust piece
21		420-02-002	Sear
22		450-02-001	Mechanic case
23		420-02-013	Trigger tongue holder
24	M3x5.50	420-02-017	Countersunk screw
25	M3x10	420-02-015	Hex screw pointed
26	Ø3	820-09-013	Polypropylen Ball

5	6	7	8
Pos-Nr.	Abmass	Ident. No.	Bezeichnung
27	ø2x11	420-02-022	Nylon safety pin
28	M3x0.2x6	420-02-008	Hex srew pointed
29	ø2.50x12	222-04-005	Dowel pin
30		102-01-007	Trigger tongue flat
31		102-01-008	Trigger tongue domed

POS	Menge	Einheit							DIN-Nr.
And.			And.			Gezeichnet	05.08.14	Daniel Grünig	Masstab
						Geprüft			1.4:1
						Normalgeprüft			
						Freigegeben			
						Auftrags-Nr.			
						Ursprung		Anz. Blatt	Blatt Nr.
						Sach-Nr.		2	2
						Ersatz für			
Benennung						Abzug KK		Zeichnungs-Nr.	
Abzug mech.								450	



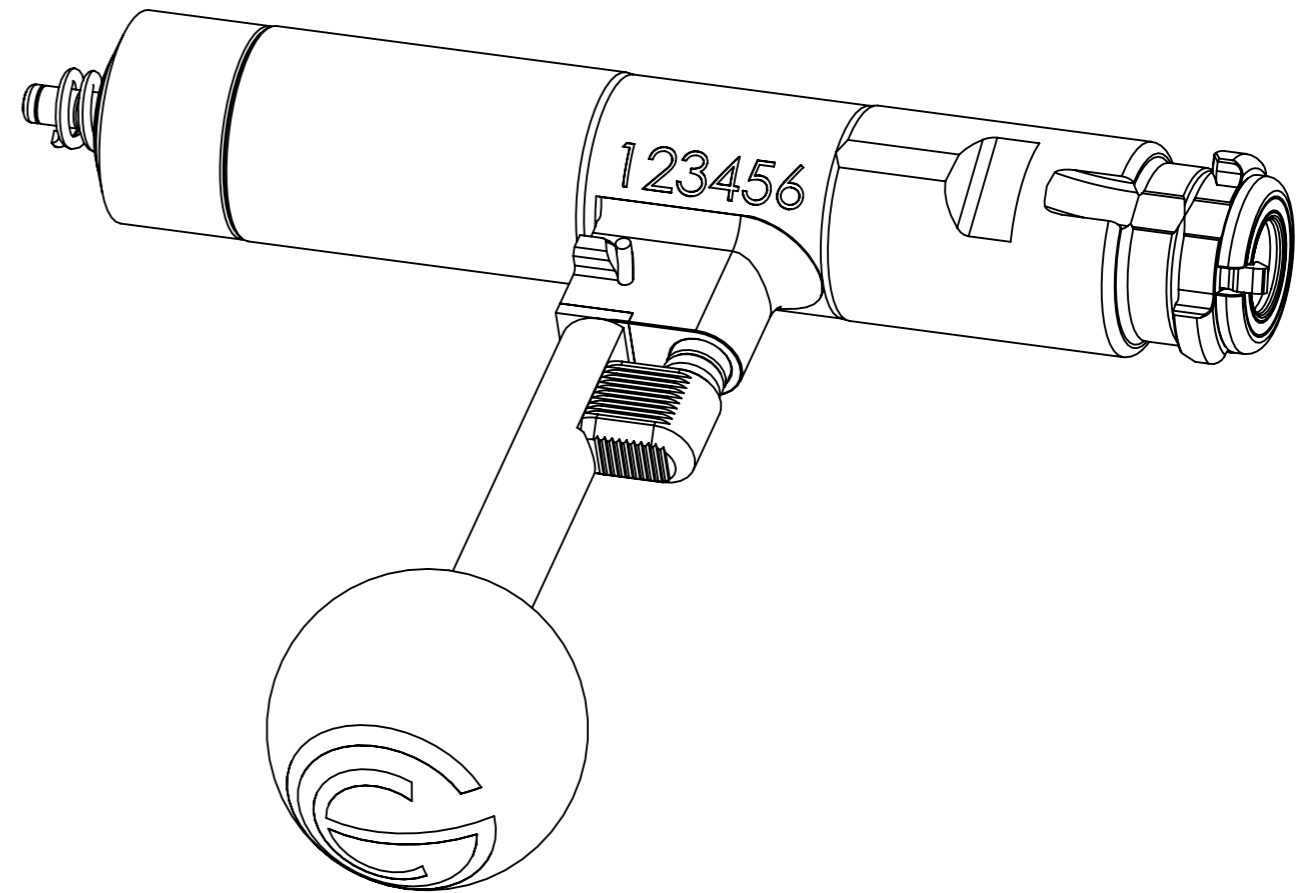


14 Dowel pin for safety switch

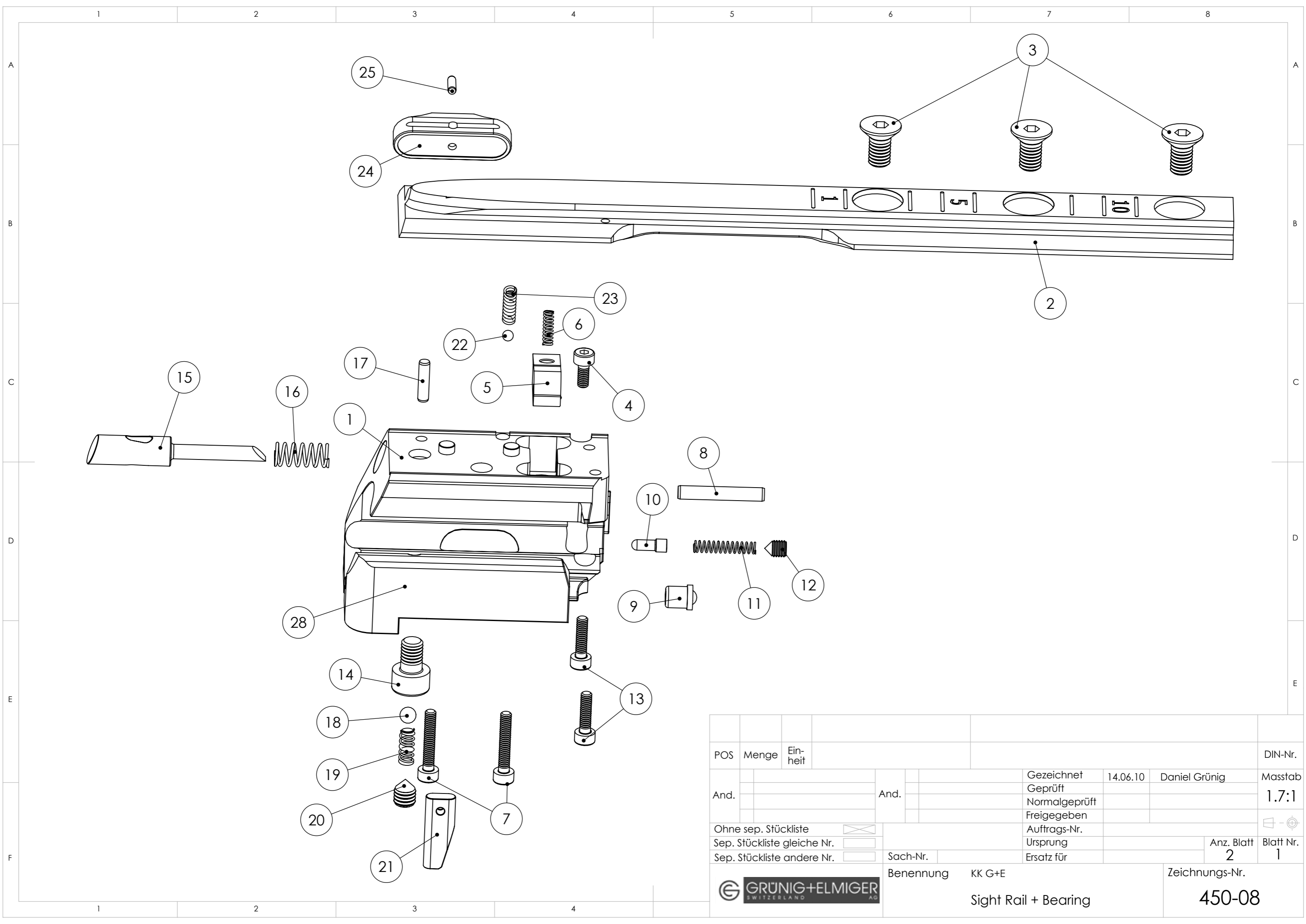
POS	Menge	Einheit					DIN-Nr.	
And.			And.		Gezeichnet	29.12.09	Daniel Grünig	Masstab
					Geprüft			1:1
					Normalgeprüft			
					Freigegeben			
Ohne sep. Stückliste <input checked="" type="checkbox"/>				Auftrags-Nr.				
Sep. Stückliste gleiche Nr. <input type="checkbox"/>				Ursprung		Anz. Blatt		Blatt Nr.
Sep. Stückliste andere Nr. <input type="checkbox"/>				Sach-Nr.		2		1
				Benennung		Exploded view		Zeichnungs-Nr.
				Bolt Racer 3				450-04



Pos-Nr.	Abmass	Ident. No.	Bezeichnung	Anz.
1		450-04-001	Bolt housing	1
2		205-01-012	Bolt knop	1
3	M6	450-04-003	Bolt handle addspace bar	1
4	M3x35	420-04-026	Hex cap scew	1
5		450-04-070	Friining pin housing	1
6		420-04-014	Extractor	1
7	ø3x1	450-05-010	O-ring	2
8		450-05-012	Safety bolt	1
9		450-05-006	Firing pin	1
10		420-05-002	Chocked indicator red	1
11	38.6x6.65x1.1	420-05-005	Firing pin spring	1
12		420-04-006	Bolt plug	1
13		420-04-025	Bolt plug cover screw	1
14	ø2x6	110-02-005	Dowel pin for safety switch	1
15	ø3x1	450-05-013	O-ring	1
16	6.7x2.9x0.4	450-05-014	Spring	2
17		310-01-063	Polyamid ball	1
18	M3x3	420-04-035		1
19	ø3	305-14-006	Lock Ball	2

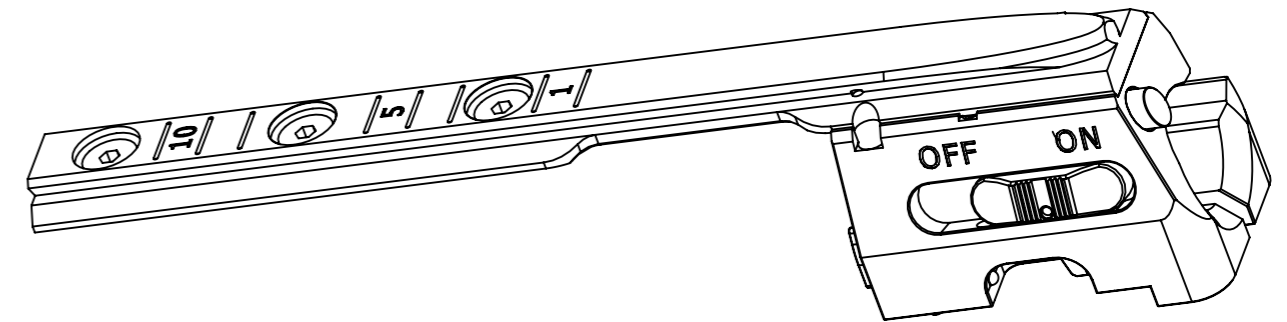


POS	Menge	Einheit							DIN-Nr.
And.			And.			Gezeichnet	29.12.09	Daniel Grünig	Masstab
						Geprüft			1:1
						Normalgeprüft			
						Freigegeben			
						Auftrags-Nr.			
						Ursprung		Anz. Blatt	Blatt Nr.
						Sach-Nr.		2	2
						Ersatz für			
Benennung						Exploded view		Zeichnungs-Nr.	
GRÜNIG+ELMIGER						Bolt Racer 3		450-04	



POS	Menge	Einheit					DIN-Nr.
And.			Gezeichnet	14.06.10	Daniel Grünig	Masstab	
			Geprüft			1.7:1	
			Normalgeprüft				
			Freigegeben				
Ohne sep. Stückliste <input checked="" type="checkbox"/>			Auftrags-Nr.				
Sep. Stückliste gleiche Nr. <input type="checkbox"/>			Ursprung		Anz. Blatt	Blatt Nr.	
Sep. Stückliste andere Nr. <input type="checkbox"/>			Sach-Nr.		2	1	
Benennung			KK G+E		Zeichnungs-Nr.		
			Sight Rail + Bearing		450-08		

Pos-Nr.	Abmass	Ident. No.	Bezeichnung	Menge
1		450-08-001	Bearing side large	1
28		450-08-024	Bearing side small	1
2		450-08-002	Sight rail	1
3	M4x8.0	440-08-003	Allen countersunk screw	3
4	M2x5.0	420-08-006	Hex cap screw	1
5		440-08-005	Slide stop	1
6	8.7x2.2x0.2	420-08-004	Spring	1
7	M2x12	420-08-007	Hex cap screw	2
8	ø2.5x16	420-02-026	Dowel pin	1
9	4	420-02-029	Pressure piece	1
10		420-08-012	Pressure bolt	1
11	12.6x2.2x0.2	420-08-013	Spring	1
12	M3x3	420-08-011	Hex set screw	1
13	M2x8	420-08-009	Hex cap screw	2
14	M4x5	420-08-010	Hex cap screw	1
15		440-08-018	Push button	1
16	9.6x4.63x0.63	440-08-022	Spring	1
17	ø2x8	420-08-022	Dowel pin	2
18	ø3	305-14-006	Ball	1
19	6.8x2.82x0.32	408-07-047	Detent spring	1
20	M4x4	408-07-045	Hex set screw	1
21		420-08-021	Wedge slider	1
22	ø2.0	110-02-016	Ball	1
23	10.9x2.32x0.32	440-08-021	Detent spring	1
24		440-08-020	Selector	1
25	ø1.5x5.0	408-11-009	Dowel pin	1



POS	Menge	Einheit					DIN-Nr.
And.			And.			Gezeichnet	Masstab
						Geprüft	
						Normalgeprüft	
						Freigegeben	
						Auftrags-Nr.	
						Ursprung	Anz. Blatt
						Ersatz für	2
							Blatt Nr.
							2
			Benennung	KK G+E		Zeichnungs-Nr.	
			Sight Rail + Bearing		450-08		

